

# EL AUTO, SITIO DE ENTRETENIMIENTO

POR IGNACIO SOLORIO

**En la CDMX, las personas invierten 66% más tiempo del necesario cuando manejan,** según el último *ranking Traffic Index* de la firma fabricante de GPS, Tom Tom. Es decir, que un trayecto de **60 minutos** lo concluyen en **99**, por establecer un ejemplo. Adicionalmente, la firma pronostica que esto aumente **7%** cada año.

La capital del país, actualmente, es considerada como la ciudad más congestionada de todo el mundo, según el *Traffic Index* elaborado por Tom Tom. Dicho estudio analiza el congestionamiento vial en **390 ciudades de 48 países** diferentes, pertenecientes a los **seis continentes**. Esto con la finalidad de obtener una visión que contemple la mayoría de las variables demográficas y geográficas existentes en el mundo.

Como conclusión, el reporte refiere que solo existen **cuatro ciudades** en el mundo con problemas críticos de vialidad, el primero, como se refirió, es la CDMX (**66%**), seguida de Bangkok en Tailandia (**61%**), Jakarta en Indonesia (**58%**) y Chongqing en China (**52%**).

De acuerdo con el mismo análisis, en la CDMX un automovilista promedio invierte **66%** más de tiempo en sus traslados diarios, es decir que un trayecto de **60 minutos** lo concluye en **99**. Asimismo, la firma advierte que esta cifra ha crecido **7%** año con año.

Aunque el tiempo extra invertido en los traslados varía según la hora del día, el *ranking* de Tom Tom establece que el tiempo ordinario detrás de un volante en una ruta por la mañana puede llegar a aumentar hasta en **96%**, mientras que en la tarde-noche este puede incrementar hasta **101%**, es decir, que el mismo viaje de **60 minutos** podría durar hasta **117** por la mañana o **120 minutos** en la tarde-noche.

El problema de vialidad en México es real y actualmente existe una serie de iniciativas para mitigarlo, algunas desde una visión ambiental, otras ciudadanas y unas más a partir de tecnología, como la elaborada por el Instituto Mexicano del Transporte, el Instituto Municipal de Planeación de Querétaro y empresas privadas, que usaron IoT (Inter-

net of Things) para reducir el tránsito en la ciudad de Querétaro. Pese a su éxito, en general, estas han tenido poca repercusión.

Por otro lado, los fabricantes automotrices han encontrado una manera de hacer que este tiempo sea menos frustrante, pues han convertido a los vehículos en verdaderos espacios de entretenimiento: confortables, tecnificados y aptos para mantener satisfechos a los automovilistas y acompañantes atascados en mareas de acero y aluminio.

## EL COCHE COMO SITIO DE ENTRETENIMIENTO

Desde el primer vehículo de combustión interna, hecho por Karl Friedrich Benz en 1886, hasta el último automóvil lanzado al mercado, se han presentado nuevas y más avanzadas soluciones aplicadas en los vehículos, impulsadas por la tecnología. Todas ellas pensadas para atender las necesidades de las personas y facilitar su vida.

Estas van más allá de incluir un autoestéreo, control eléctrico en los vidrios y abrir o cerrar seguros de las puertas con un botón. Los vehículos de hoy ofrecen esto y más, pero ahora están basados en una visión estrictamente centrada en el usuario.

Si bien es cierto que las soluciones más innovadoras se han mantenido reservadas para vehículos de lujo, cada vez es más frecuente ver que los fabricantes automotrices incluyen nuevos desarrollos en autos de otras gamas.

Entre las tecnologías que ya se encuentran en algunos modelos distribuidos en México puede encontrarse conducción semiasistida; para ello, los vehículos se surten de información generada por cámaras y

sensores, o bien, por medio de detección por láser (esto varía según la marca) y así poder gestionar mejor el manejo del vehículo. De esta manera, los automóviles “sabrán” ajustar dirección, velocidad y frenado a partir de los elementos del entorno. Actualmente modelos de alta gama de Volvo, General Motors, Mercedes Benz y Tesla ofrecen soluciones de este tipo.

Otro ejemplo de aplicaciones tecnológicas presentes en el mercado se encuentra en la conectividad del auto con los dispositivos móviles, a la cual se le ha denominado Sistemas de infoentretenimiento. Al día de hoy, el *smartphone* es el fiel compañero de los mexicanos, de hecho, al cierre de 2017 en el país existían **99.5 millones** de teléfonos inteligentes en el país, según la consultora The Competitive Intelligence Unit (The CIU).

Si pudiera darse un *smartphone* a cada habitante de México, solo **17%** de la población no tendría acceso a uno. Dada la penetración de este producto resulta necesario integrarlo tanto como sea posible con los vehículos.

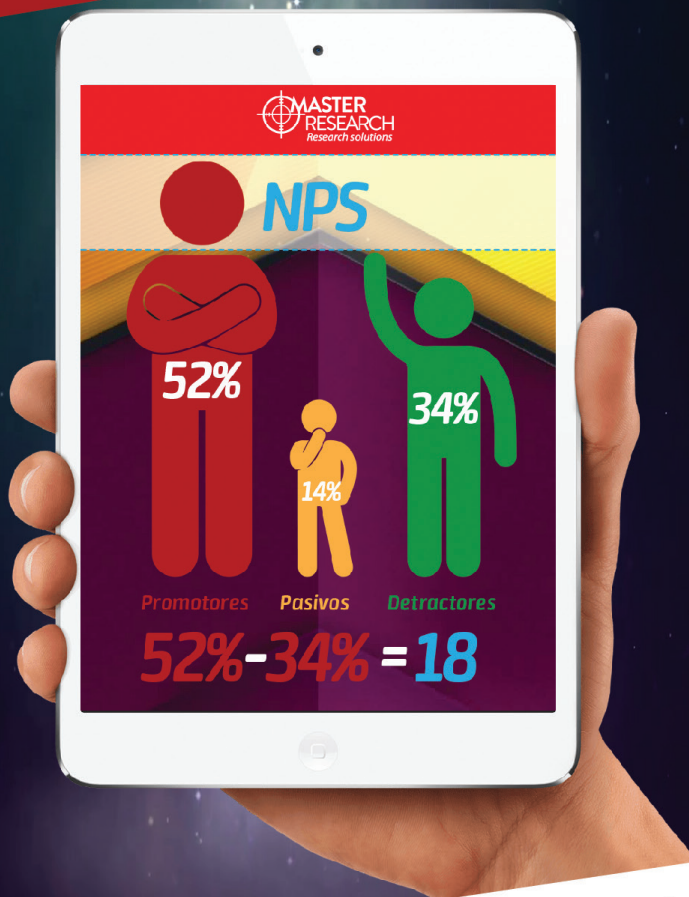
Para ello, se han desarrollado estándares como Android Auto o Apple CarPlay para lograr vincular a los teléfonos inteligentes con los carros. Esto, además de facilitar la reproducción de música, tener acceso a mapas o a *apps*, permite controlar algunas funciones del vehículo por medio de comandos de voz. Entre las funciones que se pueden hacer se encuentran subir o bajar volumen, iniciar la reproducción de música, pista siguiente, pista anterior, responder llamadas, leer, escribir y responder mensajes, entre otras.

El apartado del entretenimiento para los acompañantes del piloto no puede olvidarse. Pantallas táctiles o abatibles en el interior del vehículo son esencialmente utilizadas para consumir contenido multimedia, ya sea por medio de *streaming*, o bien, esté almacenado. Según datos de IAB México, **81%** de los internautas mexicanos cuenta con acceso a al menos un servicio de paga por Internet, es decir, contenido audiovisual o musical en directo. Tal demanda hace parecer lógico ofrecer esta clase de prestaciones.

Finalmente, aspectos que vuelven confortable al vehículo son bien recibidos por los pasajeros durante dichos periodos de tránsito lento. Actualmente, diversos modelos de marcas consolidadas en México ofrecen, en diferentes líneas, carros cuyos asientos proporcionan masaje en la espalda, calefacción en la zona lumbar o se ajustan para ofrecer un mejor respaldo y facilitar el manejo del vehículo.

A todos estos pueden sumarse los equipamientos opcionales disponibles en el mercado, pero esa será tarea de otro artículo. **N**

## Asegura la lealtad hacia tu marca



- **NPS+ Conoce el nivel de recomendación de los clientes de tus productos y marca.**
- **Identifica las variables críticas a mejorar de la empresa para incrementar la satisfacción de tus clientes.**
- **Mejora la lealtad de tus clientes.**

### CONTACTO:

Germán Fernández Capúz  
german.fernandez@masterresearch.mx  
2000-2800 • 2000-2820  
www.masterresearch.mx